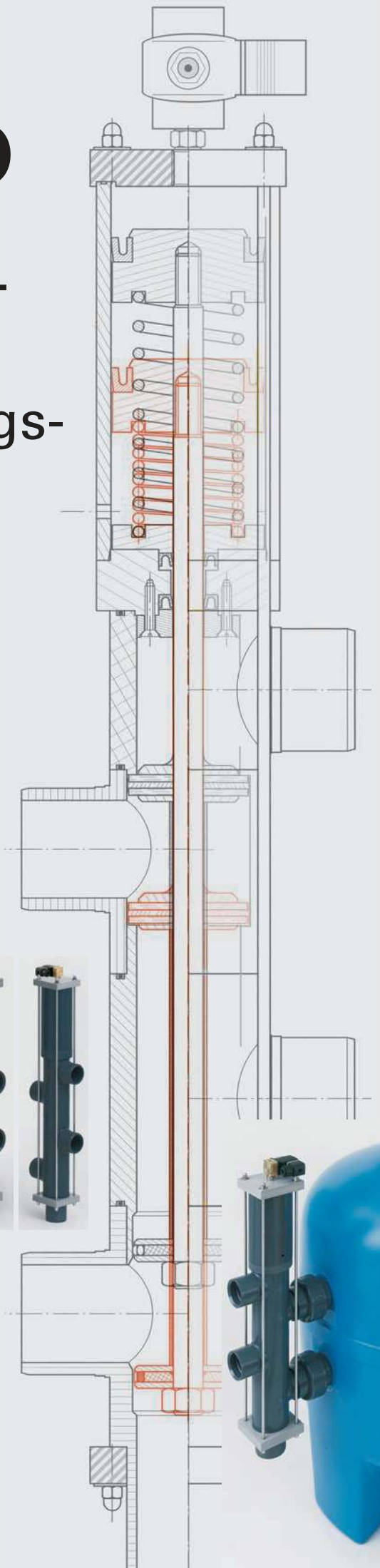


besgo VENTIL

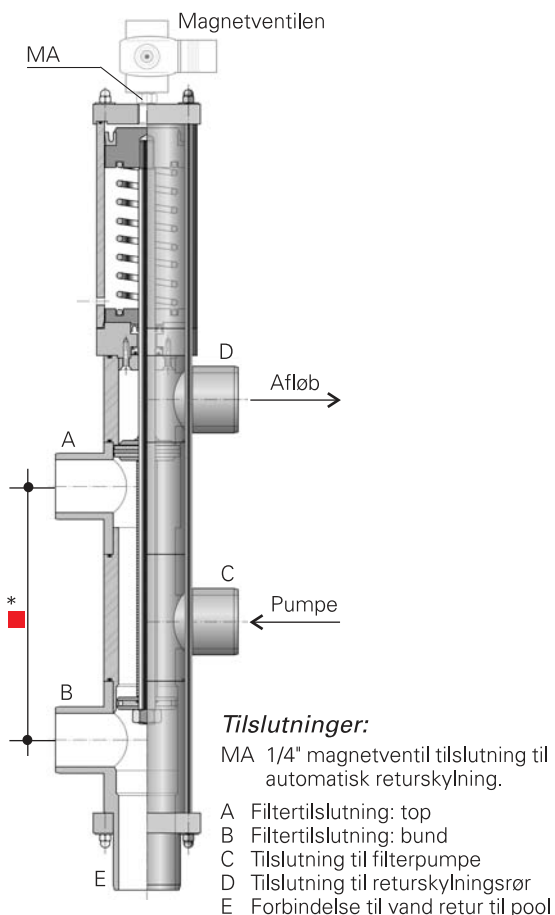
Automatisk returskylnings- ventil

- Utrolig pålidelig
- Minimum tryktab
- «Switch over» uden at stoppe pumpen



besgo

VENTIL



Tilslutninger:

MA 1/4" magnetventil tilslutning til automatisk returskylning.

- A Filtertilslutning: top
- B Filtertilslutning: bund
- C Tilslutning til filterpumpe
- D Tilslutning til returskylningsrør
- E Forbindelse til vand retur til pool

*besgo-standard dimensioner kan tilsluttes alle standard filtertyper

Automatisk returskylning

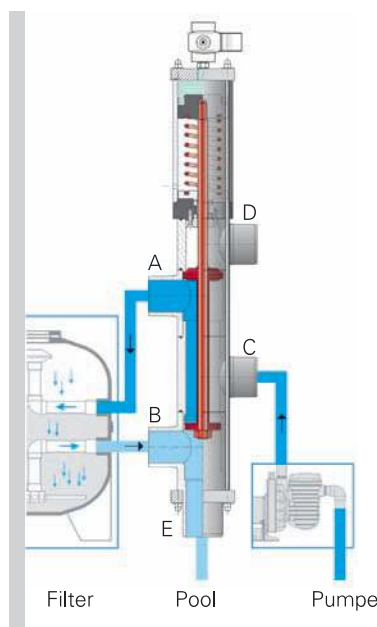
besgo-ventiler er trykstyrede. De kan bruges med både vand-og lufttryk. Trykket bør ligge mellem 3.5 - 6.0 bar. Størrelser: DN40/d50 to DN125/d140.

Fordele:

- Enestående pålidelig
Den automatiske returskylleventil åbnes ved hjælp af luft-og vandtryk og lukker under pres fra en fjeder. I tilfælde af elektrisk svigt vender Besgo-ventilen automatisk tilbage til filterposition. Utilsigtet dræning af poolen er ikke muligt.
- Omskiftning fra filter til returskylning kræver ikke, at pumpen stoppes.
- Lavt trykfald
Dette resulterer i en højhastigheds returskylning, hvilket er særligt vigtigt for en næsten trykløs returskylning.

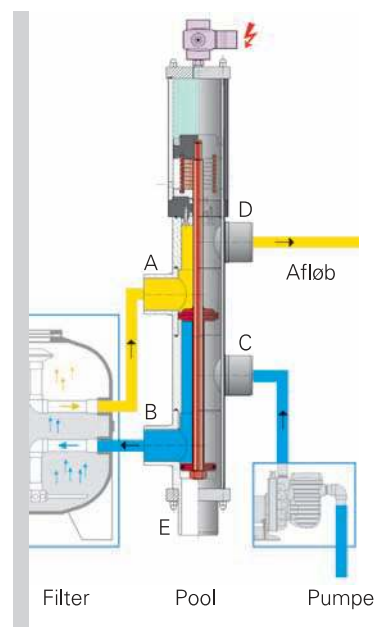
FILTRERING

Magnetventil lukket



RETURSKYLNING

Magnetventil til automatisk enhed er åben



Teknisk information

Materiale

Hus PVC-U
Indvendige dele af rustfrit stål
Pakninger Viton/Teflon

Aktivering

Lukkes, ved hjælp af fjeder, når den ikke er under tryk.

Aktiveringstryk

3-5 bar råvand eller trykluft

Driftstryk

Max. 3,5 bar

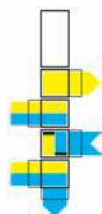
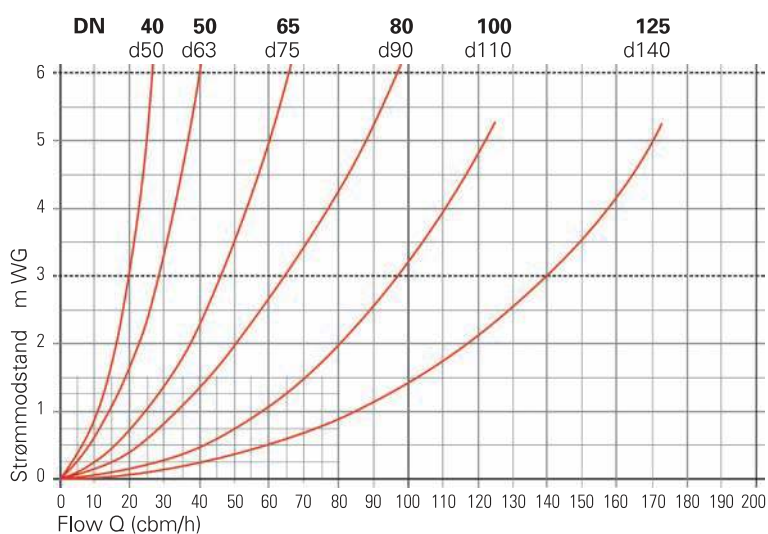
Magnetventilen

Magnetventilen kontrollerer det hydrauliske system og kan tilsluttes alle sædvanlige styresystemer.

Magnetventilen er lukket når strømmen er slukket.

230V/50Hz

Tryktab på automatisk returskylning



besgo-VENTIL
NEM - SIKKER

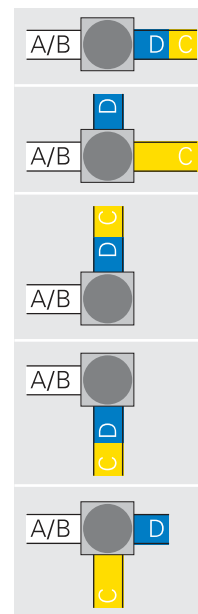
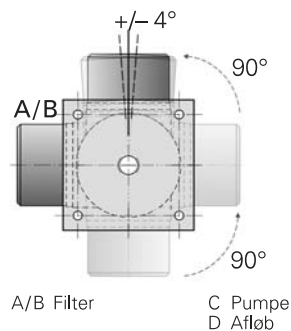


Ændre retningen af forbindelserne C og D

Hvis rørene ikke er parallelle med enheden, kan tilslutningsunionerne **C** og **D** drejes 90°. Derudover kan der yderligere finjusteres +/-4°. Dette garanterer en installation fri for spændinger.

Fordele:

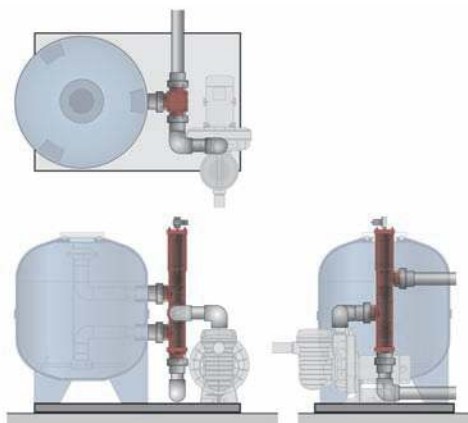
Det er muligt, at justere forbindelserne til enheden, til enhver tid.



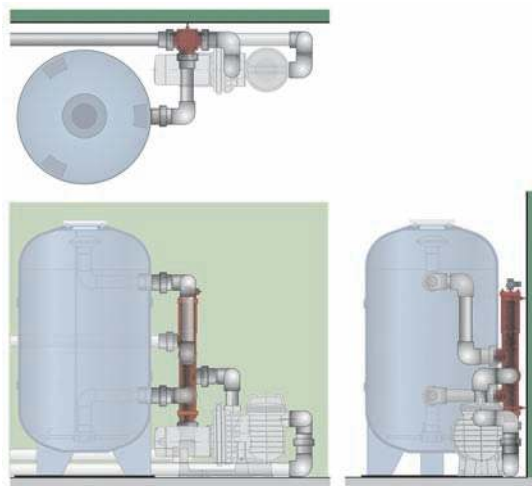
Installation

Alle tilslutninger til det automatiske returskyllesystem kan limes udvendigt. De forbindelser, der fører til det automatiske returskyllesystem, laves ved hjælp af gevind og flanger (skrøbelige koblinger) og skal installeres fri for spændinger.

Ved montage af besgo ventiler på væggen skal der bruges rørbærere



Montage af filtre med DN40 / DN50 / DN65.



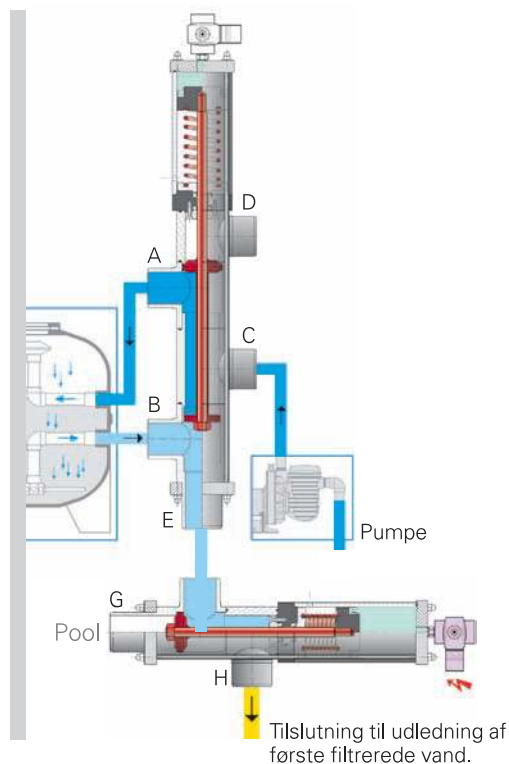
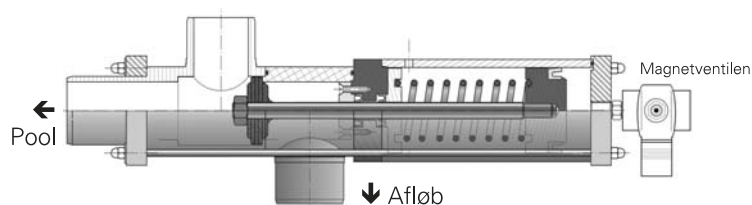
Montage af besgo på væg



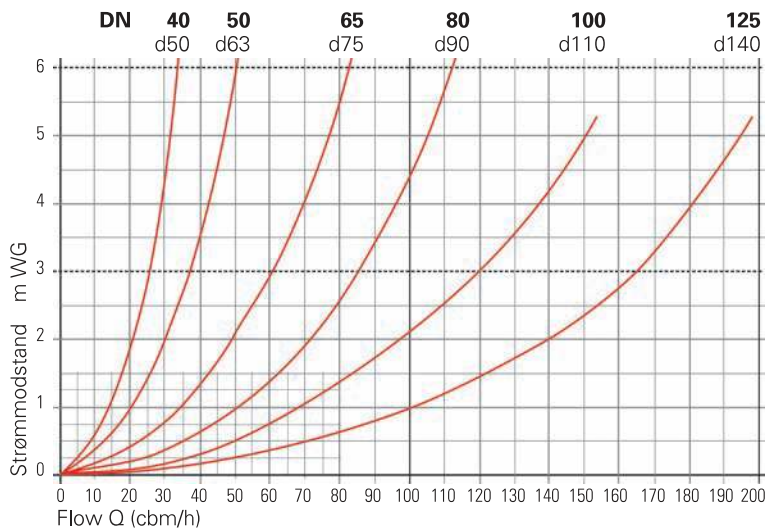
besgo 3-vejsventil

RENSNING

Magnetventil til automatisk enhed, lukket 3-vejsventil åben

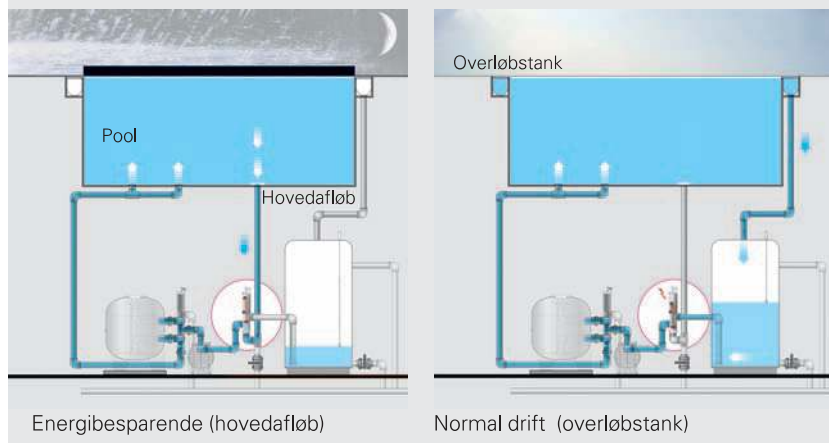


Tryktab på 3-vejsventil



Spar energi og penge med **besgo's** 3-vejsventil

■ Ved automatisk «switch over»
Energibesparende → Normal drift

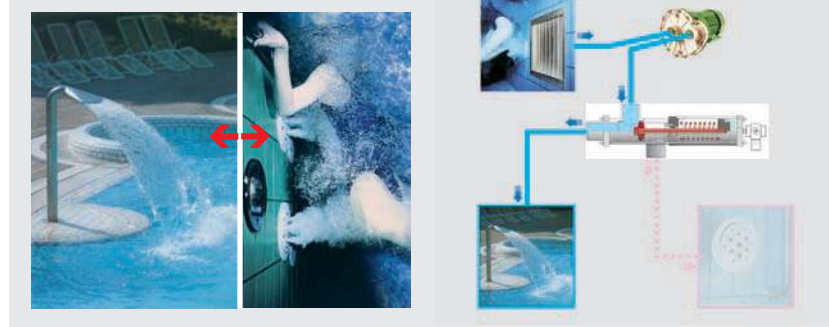


Yderligere anvendelsesområder med **besgo** 3-vejsventiler

■ Med to 3-vejsventiler kan der skiftes automatisk mellem pool og spa



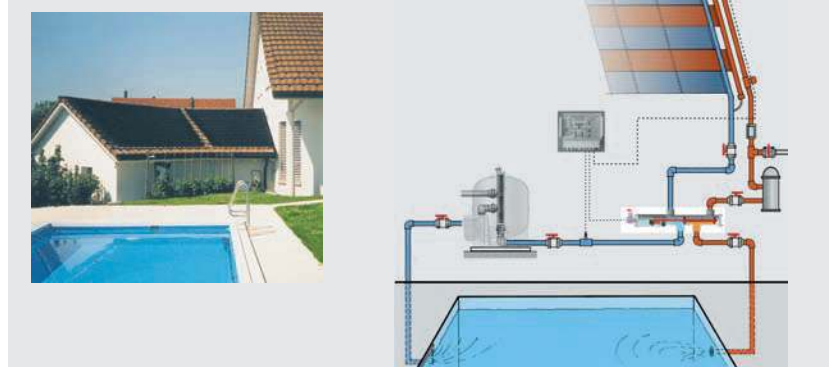
■ Med en 3-vejsventil kan der skiftes automatisk mellem to vandaktiviteter



besgo-VENTILER til alle sandfiltre



Ved brug af 4-vejsventil kan der skiftes automatisk mellem pool og solvarmeanlægget



For yderligere information: www.besgo.ch